

CT 60

Made in Italy

پمپ های جانبی

calpeda[®]
Rayan

ساختمان الکتروپمپ

پمپ های جانبی کوپل مستقیم با پروانه توربینی، پوسته موتور یکپارچه بوده و در پوش قسمت انتهایی موتور متحرک است (قابلیت تعویض دارد) و امکان ورود آب از بیرون به داخل موتور وجود ندارد.

موارد کاربرد

پمپاژ آبهای تمیز بدون مواد ساینده و ذرات معلق. پمپاژ مایعات غیر قابل اشتعال بدون مواد مضر برای پمپ. افزایش فشار شبکه آبرسانی محلی. نصب در فضاها کوچک. مناسب جهت نصب برای تجهیزات خنک کننده، تهویه هوا و سیرکولاسیون آب.

شرایط کارکرد

دمای سیال تا ۶۰ درجه سانتیگراد. دمای محیط تا ۴۰ درجه سانتیگراد. ارتفاع مکش تا ۷ متر. کار مداوم بدون وقفه.

موتور

موتور القایی دو قطبی، 50 Hz (2900 rpm).
مدل CT 60: سه فاز 230/400 V ± 10%
مدل CTM 60: تک فاز 230 V ± 10% همراه با محافظ حرارتی خازن درون جعبه برق قرار دارد.

کلاس عایقی F.
درجه حفاظت IP 54.
طبق استاندارد: EN 60034-1; EN 60335-1, EN 60335-2-41.

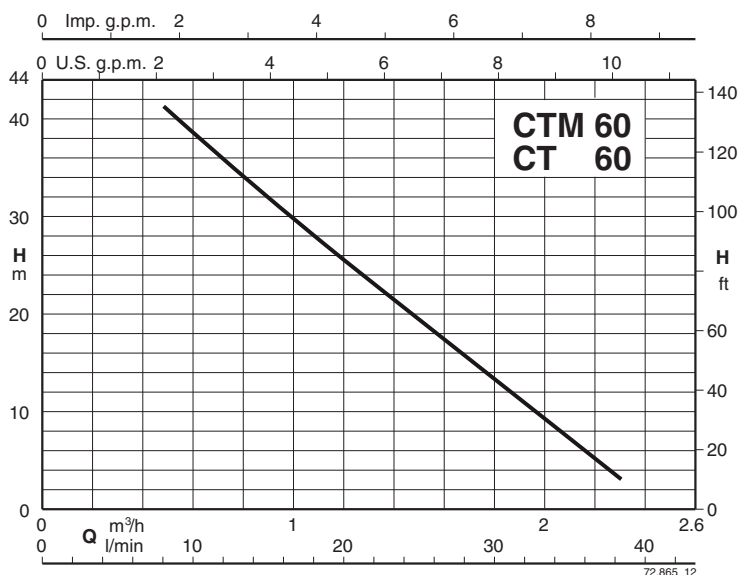
مشخصات خاص در صورت درخواست مشتری:

- ولتاژهای دیگر.
- فرکانس 60 هرتز (مطابق برگه اطلاعات مربوطه به 60 هرتز).
- سیل مکانیکی خاص.

جنس قطعات

جنس	قطعه
چدن ریخته گری GJL 200 EN 1561	پوسته پمپ
برنج P- Cu Zn Pb 2 UNI 5705	درپوش قسمت ابتدایی موتور
برنج P- Cu Zn Pb 2 UNI 5705	پروانه
استنلس استیل (AISI 430)	شفت
کربن - سرامیک - NBR	سیل مکانیکی

نمودار عملکرد برای ۲۹۰۰ دور در دقیقه

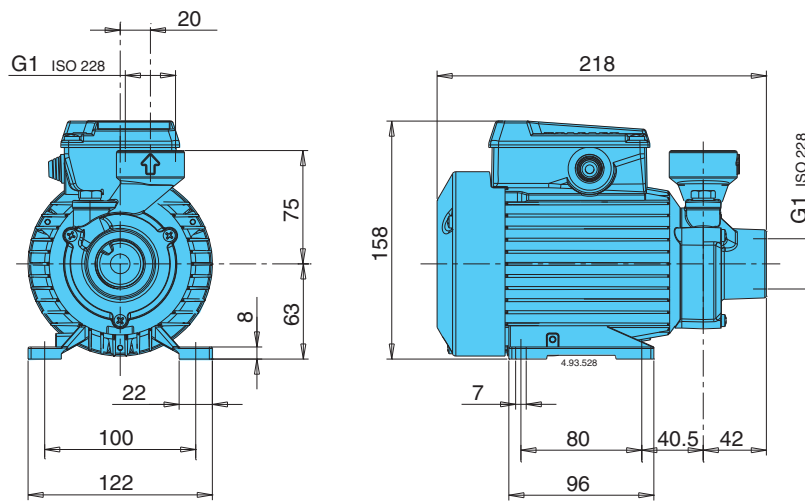


عملکرد برای ۲۹۰۰ دور در دقیقه

3~	230V 400V		1~	230V		P ₂		Q m ³ /h l/min	0,48	0,6	0,75	0,96	1,2	1,5	1,89	2,3
	A	A		A	kW	HP	8		10	12,5	16	20	25	31,5	38	
CT 60	1,9	1,1	CTM 60	2,5	0,33	0,45	H m	41	38,5	35,5	31	25,5	19	11	3	

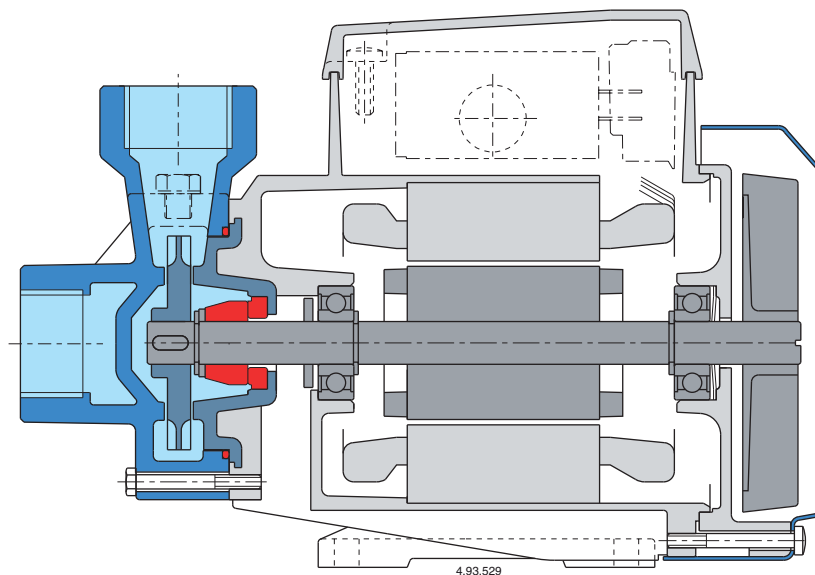
P₂ میزان توان خروجی موتور H هد کل بر حسب متر

ابعاد و وزن



CT 60 4,9 kg
CTM 60 5 kg

مشخصه های پمپ



توجه:

طبق توافق صورت پذیرفته فی مابین شرکت کالپدای ایتالیا و شرکت صنایع الکتروپمپ رایان بر روی پلاک کلیه محصولات که به مقصد ایران ارسال میگردند، نام برند **calpeda Rayan** درج گردیده، که مؤید اصلی بودن محصول و بهره مندی از ضمانت و خدمات پس از فروش میباشد، لذا محصولی که پلاک آن بر اساس مورد فوق نباشد، از مزایای اعلامی بهره مند نمیگردد.

CT 61

Made in Italy

پمپ های جانبی

calpeda®
Rayan



ساختمان الکتروپمپ

پمپ های جانبی کوپل مستقیم با پروانه توربینی پوسته موتور یکپارچه بوده و در پوش قسمت انتهایی موتور متحرک است (قابلیت تعویض دارد) و امکان ورود آب از بیرون به داخل موتور وجود ندارد.

در مدل CT پوسته پمپ از جنس چدن است.
در مدل B-CT پوسته پمپ از جنس برنز است.
(پمپ ها به صورت رنگ شده عرضه می شوند).

موارد کاربرد

پمپاژ آبهای تمیز بدون مواد ساینده و ذرات معلق پمپاژ مایعات غیر قابل اشتعال بدون مواد مضر برای پمپ.
افزایش فشار شبکه آبرسانی محلی، نصب در فضاهای کوچک
مناسب جهت نصب برای تجهیزات خنک کننده، تهویه هوا و سیرکولاسیون آب

شرایط کارکرد

دمای سیال تا ۶۰ درجه سانتیگراد
دمای محیط تا ۴۰ درجه سانتیگراد
ارتفاع مکش تا ۷ متر
کار مداوم بدون وقفه

موتور

موتور القلی دو قطبی، 50 Hz (n 2900 rpm)

CT 61 : سه فاز 230/400 V ± 10%

CTM 61 : تک فاز 230 V ± 10% ، همراه با محافظ حرارتی (خازن درون جعبه برق

قرار دارد).

کلاس عایقی F .

درجه حفاظت IP 54 .

طبق استاندارد: EN 60034-1

EN 60335-2-41 EN 60335-1,

مشخصات خاص در صورت درخواست مشتری:

- ولتاژهای دیگر

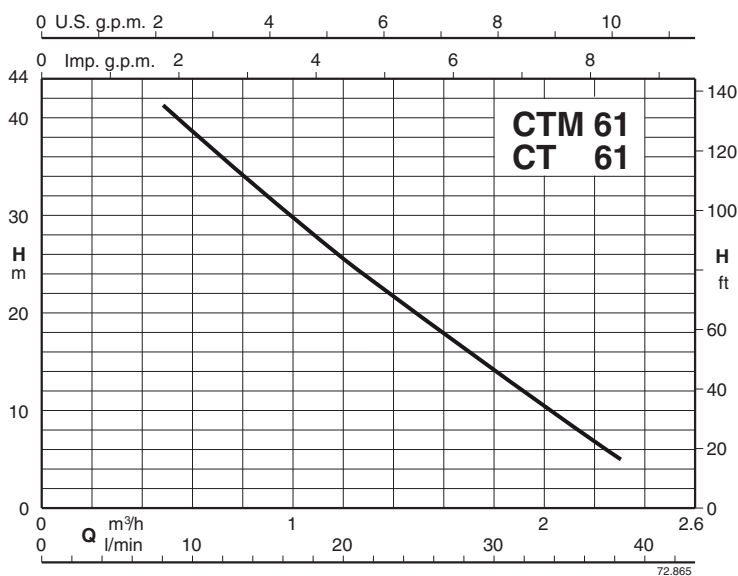
- فرکانس 60 هرتز (مطابق برگه اطلاعات مربوطه به 60 Hz)

- سیل مکانیکی خاص

جنس قطعات

قطعه	CT 61	B-CT 61
پوسته پمپ	چدن ریخته گری GJL 200 EN 1561	برنز G-Cu Sn 10 EN 1982
درپوش قسمت ابتدایی موتور	برنج P- Cu Zn Pb 2 UNI 5705	برنج P- Cu Zn Pb 2 UNI 5705
پروانه	برنج P- Cu Zn Pb 2 UNI 5705	برنج P- Cu Zn Pb 2 UNI 5705
شفت	فولاد کروم (AISI 430) 1.4104 EN 10088	فولاد کروم (AISI 430) 1.4104 EN 10088
سیل مکانیکی	کربن - سرامیک - NBR	کربن - سرامیک - NBR

نمودار عملکرد برای ۲۹۰۰ دور در دقیقه

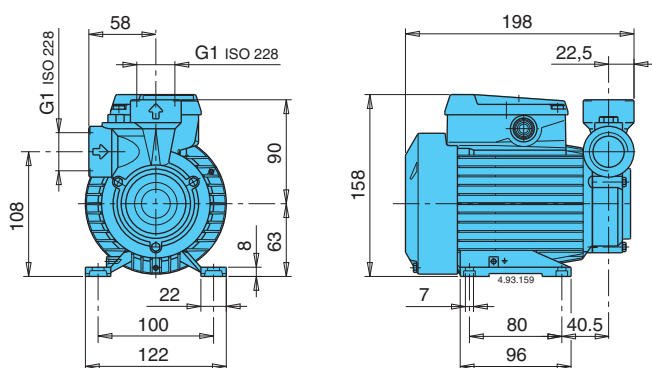


عملکرد برای ۲۹۰۰ دور در دقیقه

3~	230V 400V		1~	230V		P ₂		Q											
	A	A		A	A	kW	HP	m ³ /h	0,48	0,6	0,75	0,96	1,2	1,5	1,89	2,3			
CT 61	1,9	1,1	CTM 61	2,5	0,33	0,45	H m	41	38,5	35,5	31	25,5	19	11	3				
B-CT 61			B-CTM 61																

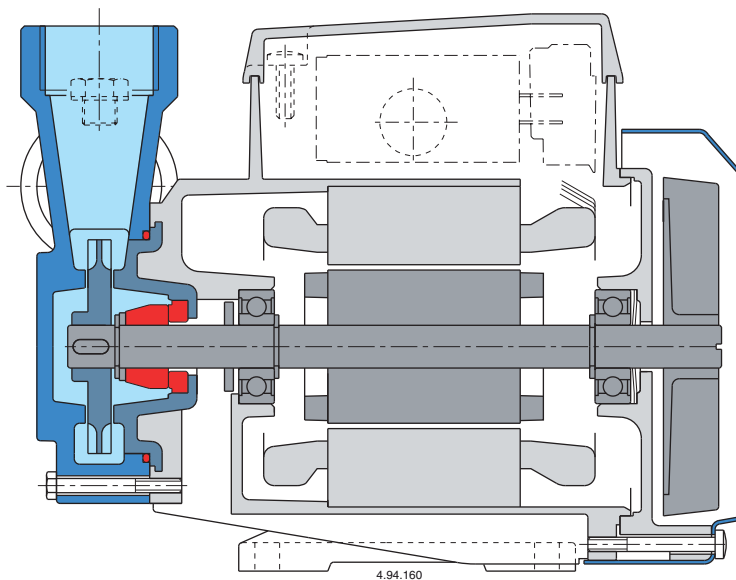
H هد کل بر حسب متر P₂ میزان توان خروجی موتور

ابعاد و وزن



CT 61 4,9 kg
 CTM 61 5 kg
 B-CT 61 5,1 kg
 B-CTM 61 5,2 kg

مشخصه های پمپ



توجه:

طبق توافق صورت پذیرفته فی مابین شرکت کالپدا ایتالیا و شرکت صنایع الکتروپمپ رایان بر روی پلاک کلیه محصولات که به مقصد ایران ارسال میگردند، نام برند **calpeda Rayan** درج گردیده، که مؤید اصلی بودن محصول و بهره مندی از ضمانت و خدمات پس از فروش میباشد، لذا محصولی که پلاک آن بر اساس مورد فوق نباشد، از مزایای اعلامی بهره مند نمیگردد.